



Пильная цепь H25, 15"/38см, 0.325", 1.5 мм, 64 хвостовика, LowVib

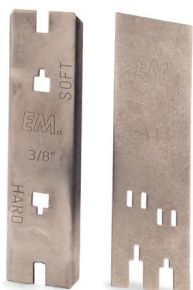
Высокоскоростная цепь с низкой вибрацией. Малый радиус рабочих углов зубьев повышает скорость пиления и легкость заточки. Рекомендуется для бензопил с рабочим объемом двигателя от 35 до 60 куб. см.



ОСОБЕННОСТИ

Технические характеристики	
ПРОИЗВОДИТЕЛЬНОСТЬ	
Снижение риска обратного отскока	Амортизатор кинематической цепи
Снижение риска обратного отскока (Зеленая цепь)	Опционально
РАЗМЕРЫ	
Масса брутто продукта с упаковкой, исключая упаковочные материалы для транспортировки	286 г
Масса продукта без упаковки, но со всеми материалами внутри нее	244 г
Длина шины	16"
Рекомендованный рабочий объем двигателя	35–62 см ³
Saw chain (DL) or Feet	66DL
ОБОРУДОВАНИЕ	
Тип зубьев цепи	Микродолото
Тип напильника	Ø 4,8 мм
Кол-во звеньев	66
Ширина хвостовика	1,5 мм
Generic Parts and Accessories For	Chainsaws, Bars
Шаг цепи	.325"
МАТЕРИАЛЫ	
Cardboard	21 г
Master pack: Paper + Cardboard	0 г
Metal total	0 г
Other plastic: rigid	24 г
Paper + Cardboard total	21 г
PE total	0 г
PET total	0 г
Plastic foil	0 г
Plastic rigid	24 г
Plastic total	24 г
PS/EPS/HIPS total	0 г
УПАКОВКА	
Высота упаковки	152 мм
Длина упаковки	89 мм
Объем упаковки	0,473 дм ³
Ширина упаковки	35 мм
Количество товаров в упаковке	30

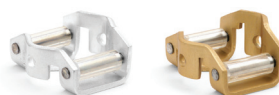
АКСЕССУАРЫ



ШАБЛОН ДЛЯ ОГРАНИЧИТЕЛЯ ГЛУБИНЫ РЕЗА
505 69 81-00



КОМБИНИРОВАННЫЕ ШАБЛОНЫ ДЛЯ ЗАТОЧКИ
505 69 81-09



ШАБЛОН ДЛЯ ЗАТОЧКИ
505 69 81-10



ЗАТОЧНЫЕ НАБОРЫ
505 69 81-25