



## **Пильная цепь H25, 15"/38см, 0.325", 1.5 мм, 64 хвостовика, LowVib**

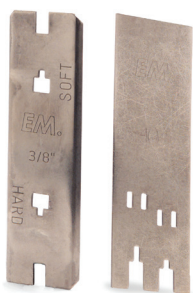
Высокоскоростная цепь с низкой вибрацией. Малый радиус рабочих углов зубьев повышает скорость пиления и легкость заточки. Рекомендуется для бензопил с рабочим объемом двигателя от 35 до 60 куб. см.



## ОСОБЕННОСТИ

Технические характеристики	
<b>ПРОИЗВОДИТЕЛЬНОСТЬ</b>	
Снижение риска обратного отскока	Амортизатор кинематической цепи
Снижение риска обратного отскока (Зеленая цепь)	Опционально
<b>РАЗМЕРЫ</b>	
Масса брутто продукта с упаковкой, исключая упаковочные материалы для транспортировки	347 г
Масса продукта без упаковки, но со всеми материалами внутри нее	306 г
Длина шины	20"
Рекомендованный рабочий объем двигателя	35–62 см <sup>3</sup>
Saw chain (DL) or Feet	80DL
<b>ОБОРУДОВАНИЕ</b>	
Тип зубьев цепи	Микродолото
Тип напильника	Ø 4,8 мм
Кол-во звеньев	80
Ширина хвостовика	1,5 мм
Generic Parts and Accessories For	Chainsaws, Bars
Шаг цепи	.325"
<b>МАТЕРИАЛЫ</b>	
Cardboard	21 г
Master pack: Paper + Cardboard	0 г
Metal total	0 г
Paper + Cardboard total	21 г
PE total	0 г
PET total	0 г
Plastic foil	0 г
Plastic rigid	0 г
Plastic total	0 г
PS/EPS/HIPS total	0 г
<b>УПАКОВКА</b>	
Высота упаковки	152 мм
Длина упаковки	89 мм
Объем упаковки	0,473 дм <sup>3</sup>
Ширина упаковки	35 мм
Количество товаров в упаковке	30

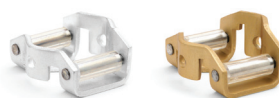
## АКСЕССУАРЫ



ШАБЛОН ДЛЯ ОГРАНИЧИТЕЛЯ ГЛУБИНЫ РЕЗА  
505 69 81-00



КОМБИНИРОВАННЫЕ ШАБЛОНЫ ДЛЯ ЗАТОЧКИ  
505 69 81-09



ШАБЛОН ДЛЯ ЗАТОЧКИ  
505 69 81-10



ЗАТОЧНЫЕ НАБОРЫ  
505 69 81-25